

แบบรายงานอุบัติเหตุในช่วงเทศกาลสงกรานต์ 2556

วันที่ 11 เมษายน 2556

จำนวนเกิดอุบัติเหตุ	7	ครั้ง	
จังหวัดที่เกิดอุบัติเหตุมากที่สุด		อันดับ	
กระบี่	3	ครั้ง	
นนทบุรี	2	ครั้ง	
พระนครศรีอยุธยา	1	ครั้ง	
ขอนแก่น	1	ครั้ง	
จำนวนผู้เสียชีวิต	1	ราย	
ชาย	1	ราย	
หญิง	0	ราย	
จำนวนผู้บาดเจ็บ	3	ราย	
ชาย	2	ราย	
หญิง	1	ราย	

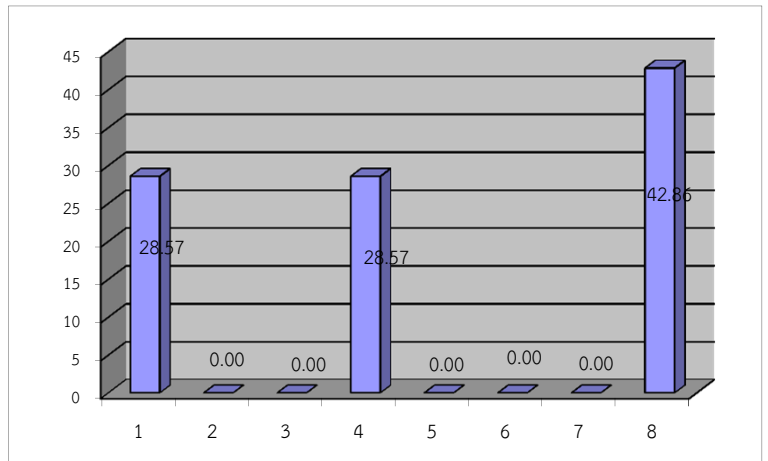
สายทางที่เกิดอุบัติเหตุบ่อยครั้ง

- 1.สาย กบ.1002 แยก ทล. 4 - บ้านบางทราย จ.กระบี่ จำนวน 3 ครั้ง
- 2.สาย นบ.3021 ถนนราชพฤกษ์ จ.นนทบุรี จำนวน 2 ครั้ง

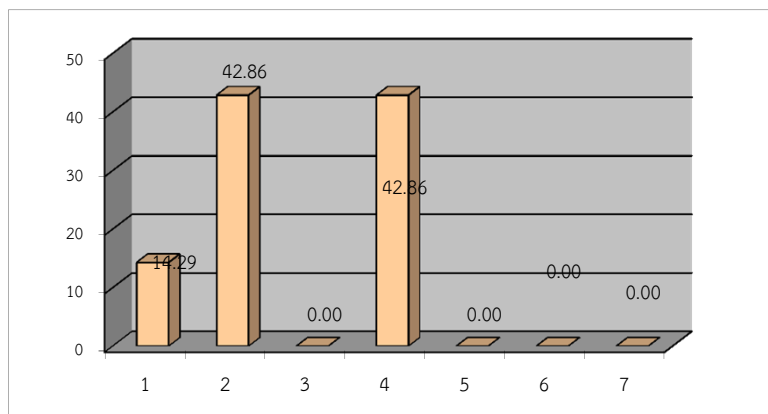
สายทางที่เกิดอุบัติเหตุรุนแรง

- 1.สาย อย.3027 แยก ทล.329 - บ้านดอนข่อย จ.พระนครศรีอยุธยา จำนวน 1 ครั้ง
มีผู้เสียชีวิตชาย 1 ราย

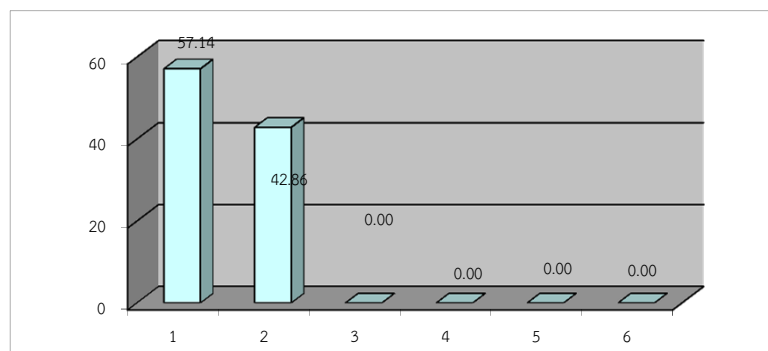
สาเหตุเบื้องต้นที่เกิดอุบัติเหตุ			คิดเป็น %
ขับรถเร็ว	2	ครั้ง	28.57
แซงในที่คับขัน		ครั้ง	0.00
คน/รถตัดหน้า		ครั้ง	0.00
เมาสุรา/ยาบ้า	2	ครั้ง	28.57
อุปกรณ์บกพร่อง		ครั้ง	0.00
หลับใน		ครั้ง	0.00
สิ่งกีดขวาง		ครั้ง	0.00
อื่น ๆ (ฝนตกถนนลื่น)	3	ครั้ง	42.86



รถที่เกี่ยวข้องการเกิดอุบัติเหตุ			คิดเป็น %
จักรยานยนต์	1	คัน	14.29
รถยนต์ 4 ที่นั่ง	3	คัน	42.86
รถตู้		คัน	0.00
รถปิคอัพ	3	คัน	42.86
รถบรรทุก 6 ล้อ		คัน	0.00
รถบรรทุก 10 ล้อ		คัน	0.00
รถโดยสาร		คัน	0.00



ลักษณะบริเวณที่เกิดอุบัติเหตุ			คิดเป็น %
ทางตรง	4	ครั้ง	57.14
ทางโค้ง	3	ครั้ง	42.86
ทางแยก		ครั้ง	0.00
สะพาน		ครั้ง	0.00
ทางลาดชัน		ครั้ง	0.00
อื่น ๆ ระบุ		ครั้ง	0.00



แบบรายงานอุบัติเหตุในช่วงเทศกาลสงกรานต์ 2556

ระหว่างวันพฤหัสบดีที่ 11 เมษายน 2556 - วันศุกร์ที่ 12 เมษายน 2556

จำนวนเกิดอุบัติเหตุ	19	ครั้ง	
จังหวัดที่เกิดอุบัติเหตุมากที่สุด		อันดับ	
กระบี่	3	ครั้ง	
ลำปาง	3	ครั้ง	
นนทบุรี	3	ครั้ง	
หนองบัวลำภู	2	ครั้ง	
จำนวนผู้เสียชีวิต	1	ราย	
ชาย	1	ราย	
หญิง	0	ราย	
จำนวนผู้บาดเจ็บ	15	ราย	
ชาย	12	ราย	
หญิง	3	ราย	

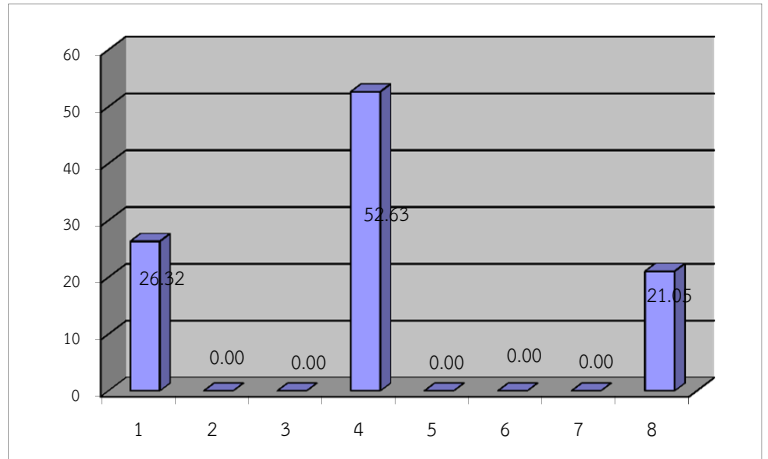
สายทางที่เกิดอุบัติเหตุบ่อยครั้ง

- 1.สาย กบ.1002 แยก ทล. 4 - บ้านบางทราย จ.กระบี่ จำนวน 3 ครั้ง
- 2.สาย ลป.2016 แยก ทล. 11 - บ้านทุ่งงาม จ.ลำปาง จำนวน 3 ครั้ง
- 3.สาย นบ.3021 ถนนราชพฤกษ์ จ.นนทบุรี จำนวน 2 ครั้ง

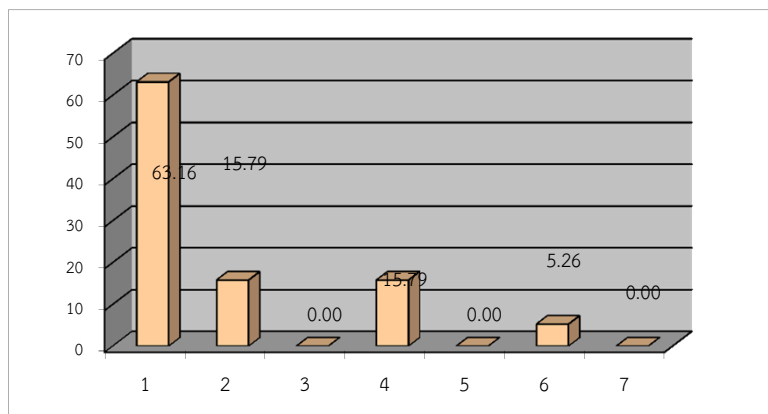
สายทางที่เกิดอุบัติเหตุรุนแรง

- 1.สาย อย.3027 แยก ทล.329 - บ้านดอนข่อย จ.พระนครศรีอยุธยา จำนวน 1 ครั้ง
มีผู้เสียชีวิตชาย 1 ราย

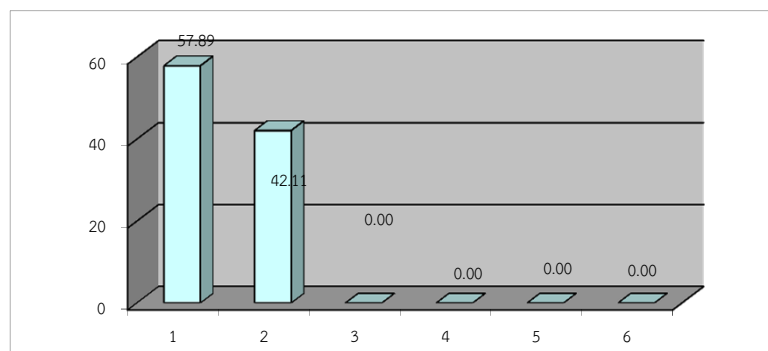
สาเหตุเบื้องต้นที่เกิดอุบัติเหตุ			คิดเป็น %
ขับรถเร็ว	5	ครั้ง	26.32
แซงในที่คับขัน		ครั้ง	0.00
คน/รถตัดหน้า		ครั้ง	0.00
เมาสุรา/ยาบ้า	10	ครั้ง	52.63
อุปกรณ์บกพร่อง		ครั้ง	0.00
หลับใน		ครั้ง	0.00
สิ่งกีดขวาง		ครั้ง	0.00
อื่น ๆ	4	ครั้ง	21.05



รถที่เกี่ยวข้องการเกิดอุบัติเหตุ			คิดเป็น %
จักรยานยนต์	12	คัน	63.16
รถยนต์ 4 ที่นั่ง	3	คัน	15.79
รถตู้		คัน	0.00
รถปิคอัพ	3	คัน	15.79
รถบรรทุก 6 ล้อ		คัน	0.00
รถบรรทุก 10 ล้อ	1	คัน	5.26
รถโดยสาร		คัน	0.00



ลักษณะบริเวณที่เกิดอุบัติเหตุ			คิดเป็น %
ทางตรง	11	ครั้ง	57.89
ทางโค้ง	8	ครั้ง	42.11
ทางแยก		ครั้ง	0.00
สะพาน		ครั้ง	0.00
ทางลาดชัน		ครั้ง	0.00
อื่น ๆ ระบุ		ครั้ง	0.00



แบบรายงานอุบัติเหตุในช่วงเทศกาลสงกรานต์ 2556

ระหว่างวันพฤหัสบดีที่ 11 เมษายน 2556 - วันเสาร์ 13 เมษายน 2556

จำนวนเกิดอุบัติเหตุ	50	ครั้ง	
จังหวัดที่เกิดอุบัติเหตุมากที่สุด		อันดับ	
สมุทรสาคร	6	ครั้ง	
กระบี่	6	ครั้ง	
นนทบุรี	5	ครั้ง	
นครราชสีมา	4	ครั้ง	
จำนวนผู้เสียชีวิต	7	ราย	
ชาย	6	ราย	
หญิง	1	ราย	
จำนวนผู้บาดเจ็บ	47	ราย	
ชาย	30	ราย	
หญิง	17	ราย	

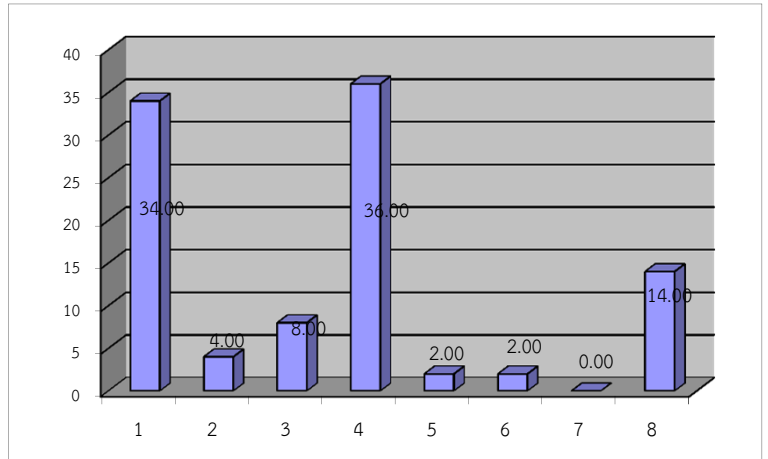
สายทางที่เกิดอุบัติเหตุบ่อยครั้ง

1. สาย นบ.3021 ถนนราชพฤกษ์ จ.นนทบุรี จำนวน 4 ครั้ง
2. สาย กบ.1002 แยก ทล. 4 - บ้านบางทราย จ.กระบี่ จำนวน 3 ครั้ง
3. สาย กบ.1009 แยก ทล. 4 - บ้านทับไทร จ.กระบี่ จำนวน 3 ครั้ง

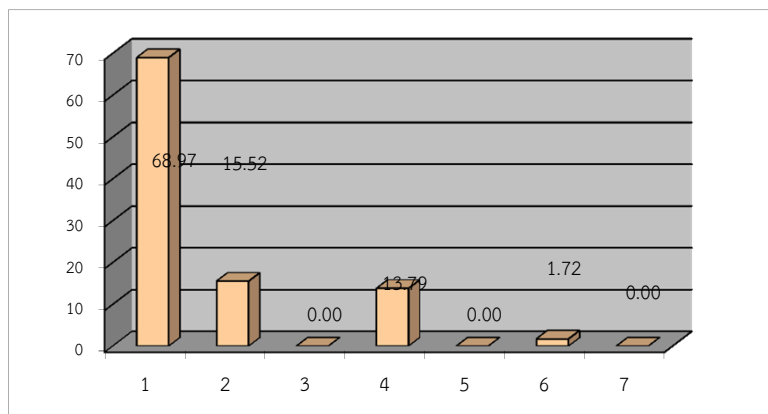
สายทางที่เกิดอุบัติเหตุรุนแรง

1. สาย นม.3024 แยก ทล.226 - บ้านโนนม่วง จ.นครราชสีมา จำนวน 1 ครั้ง
มีผู้เสียชีวิตชาย 1 ราย บาดเจ็บ 1 ราย
- 1.อน.3023 แยก ทล.333 - บ้านชุมทหาร จ.อุทัยธานี จำนวน 1 ครั้ง
มีผู้เสียชีวิตชาย 1 ราย บาดเจ็บ 1 ราย

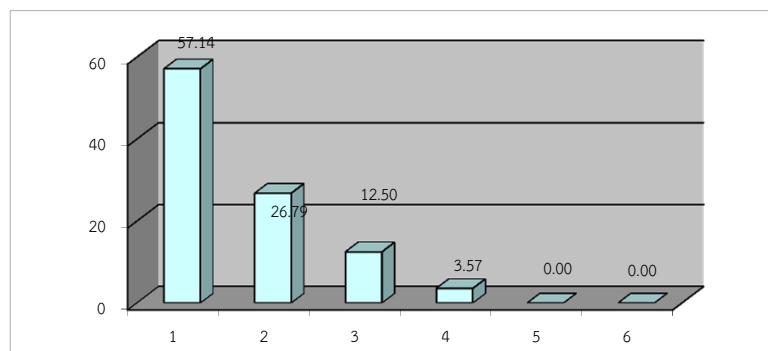
สาเหตุเบื้องต้นที่เกิดอุบัติเหตุ			คิดเป็น %
ขับรถเร็ว	17	ครั้ง	34.00
แข่งในที่คับขัน	2	ครั้ง	4.00
คน/รถตัดหน้า	4	ครั้ง	8.00
เมาสุรา/ยาบ้า	18	ครั้ง	36.00
อุปกรณ์บกพร่อง	1	ครั้ง	2.00
หลับใน	1	ครั้ง	2.00
สิ่งกีดขวาง		ครั้ง	0.00
อื่น ๆ	7	ครั้ง	14.00



รถที่เกี่ยวข้องการเกิดอุบัติเหตุ			คิดเป็น %
จักรยานยนต์	40	คัน	68.97
รถยนต์ 4 ที่นั่ง	9	คัน	15.52
รถตู้		คัน	0.00
รถปิคอัพ	8	คัน	13.79
รถบรรทุก 6 ล้อ		คัน	0.00
รถบรรทุก 10 ล้อ	1	คัน	1.72
รถโดยสาร		คัน	0.00



ลักษณะบริเวณที่เกิดอุบัติเหตุ			คิดเป็น %
ทางตรง	32	ครั้ง	57.14
ทางโค้ง	15	ครั้ง	26.79
ทางแยก	7	ครั้ง	12.50
สะพาน	2	ครั้ง	3.57
ทางลาดชัน		ครั้ง	0.00
อื่น ๆ ระบุ		ครั้ง	0.00



แบบรายงานอุบัติเหตุในช่วงเทศกาลสงกรานต์ 2556
ระหว่างวันพฤหัสบดีที่ 11 เมษายน 2556 - วันอาทิตย์ที่ 14 เมษายน 2556

จำนวนเกิดอุบัติเหตุ	50	ครั้ง	
จังหวัดที่เกิดอุบัติเหตุมากที่สุด		อันดับ	
สมุทรสาคร	8	ครั้ง	
กระบี่	7	ครั้ง	
นนทบุรี	5	ครั้ง	
นครราชสีมา	4	ครั้ง	
จำนวนผู้เสียชีวิต	8	ราย	
ชาย	7	ราย	
หญิง	1	ราย	
จำนวนผู้บาดเจ็บ	81	ราย	
ชาย	50	ราย	
หญิง	31	ราย	

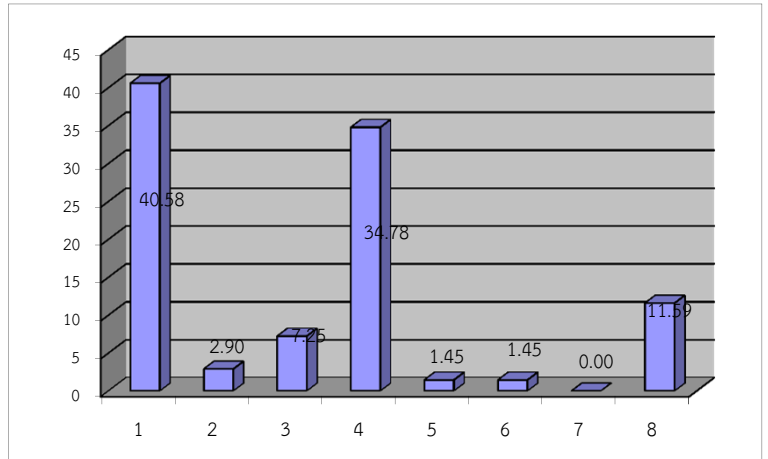
สายทางที่เกิดอุบัติเหตุบ่อยครั้ง

1. สาย นบ.3021 ถนนราชพฤกษ์ จ.นนทบุรี จำนวน 4 ครั้ง
2. สาย กบ.1002 แยก ทล. 4 - บ้านบางทราย จ.กระบี่ จำนวน 4 ครั้ง
3. สาย กบ.1009 แยก ทล. 4 - บ้านทับไทร จ.กระบี่ จำนวน 3 ครั้ง

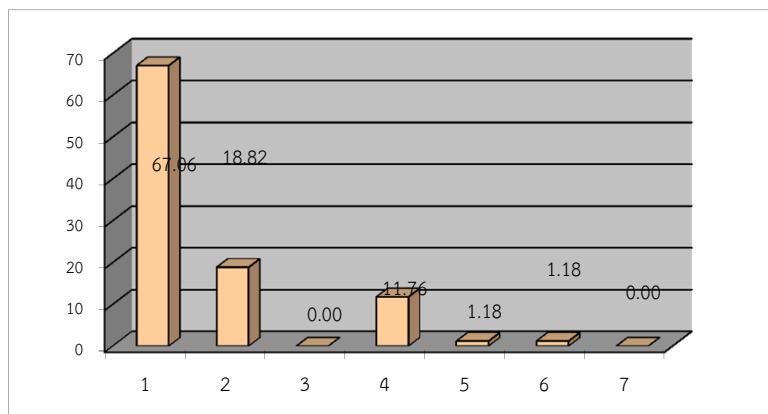
สายทางที่เกิดอุบัติเหตุรุนแรง

1. สาย นม.3024 แยก ทล.226 - บ้านโนนม่วง จ.นครราชสีมา จำนวน 1 ครั้ง
มีผู้เสียชีวิตชาย 1 ราย บาดเจ็บ 1 ราย
- 1.อน.3023 แยก ทล.333 - บ้านชุมทหาร จ.อุทัยธานี จำนวน 1 ครั้ง
มีผู้เสียชีวิตชาย 1 ราย บาดเจ็บ 1 ราย

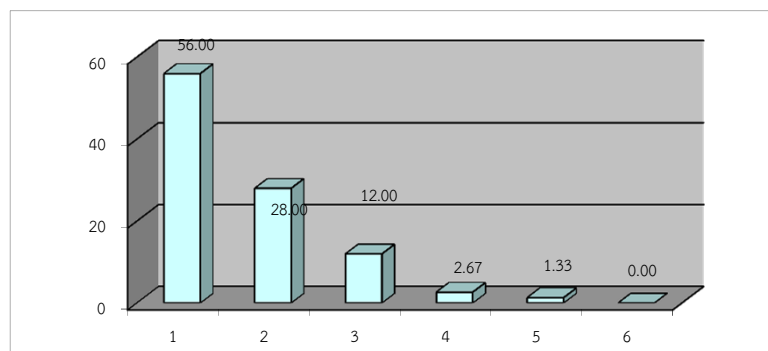
สาเหตุเบื้องต้นที่เกิดอุบัติเหตุ			คิดเป็น %
ขับรถเร็ว	28	ครั้ง	40.58
แซงในที่คับขัน	2	ครั้ง	2.90
คน/รถตัดหน้า	5	ครั้ง	7.25
เมาสุรา/ยาบ้า	24	ครั้ง	34.78
อุปกรณ์บกพร่อง	1	ครั้ง	1.45
หลับใน	1	ครั้ง	1.45
สิ่งกีดขวาง		ครั้ง	0.00
อื่น ๆ	8	ครั้ง	11.59



รถที่เกี่ยวข้องการเกิดอุบัติเหตุ			คิดเป็น %
จักรยานยนต์	57	คัน	67.06
รถยนต์ 4 ที่นั่ง	16	คัน	18.82
รถตู้		คัน	0.00
รถปิคอัพ	10	คัน	11.76
รถบรรทุก 6 ล้อ	1	คัน	1.18
รถบรรทุก 10 ล้อ	1	คัน	1.18
รถโดยสาร		คัน	0.00



ลักษณะบริเวณที่เกิดอุบัติเหตุ			คิดเป็น %
ทางตรง	42	ครั้ง	56.00
ทางโค้ง	21	ครั้ง	28.00
ทางแยก	9	ครั้ง	12.00
สะพาน	2	ครั้ง	2.67
ทางลาดชัน	1	ครั้ง	1.33
อื่น ๆ ระบุ		ครั้ง	0.00



แบบรายงานอุบัติเหตุในช่วงเทศกาลสงกรานต์ 2556

ระหว่างวันพฤหัสบดีที่ 11 เมษายน 2556 - วันจันทร์ที่ 15 เมษายน 2556

จำนวนเกิดอุบัติเหตุ	83	ครั้ง	
จังหวัดที่เกิดอุบัติเหตุมากที่สุด		อันดับ	
สมุทรสาคร	9	ครั้ง	
กระบี่	7	ครั้ง	
นนทบุรี	5	ครั้ง	
นครราชสีมา	4	ครั้ง	
จำนวนผู้เสียชีวิต	14	ราย	
ชาย	13	ราย	
หญิง	1	ราย	
จำนวนผู้บาดเจ็บ	102	ราย	
ชาย	71	ราย	
หญิง	31	ราย	

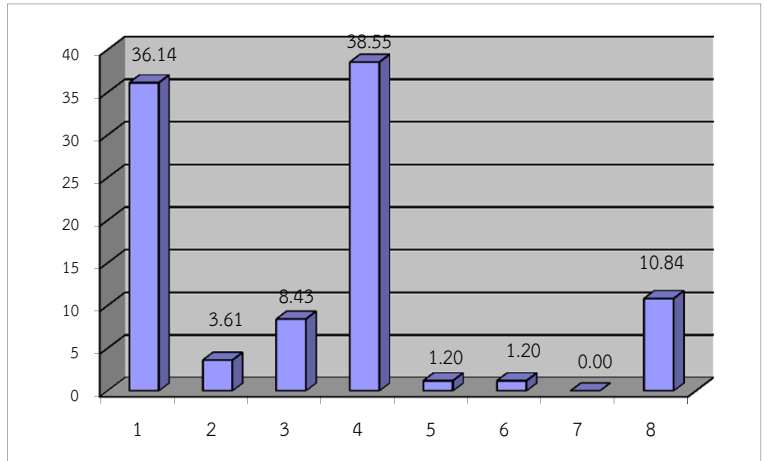
สายทางที่เกิดอุบัติเหตุบ่อยครั้ง

- 1.สาย นบ.3021 ถนนราชพฤกษ์ จ.นนทบุรี จำนวน 4 ครั้ง
- 2.สาย กบ.1002 แยก ทล. 4 - บ้านบางทราย จ.กระบี่ จำนวน 4 ครั้ง
3. สาย สค.2004 แยก 35 - พันท้ายนรสิงห์ จ.สมุทรสาคร จำนวน 3 ครั้ง

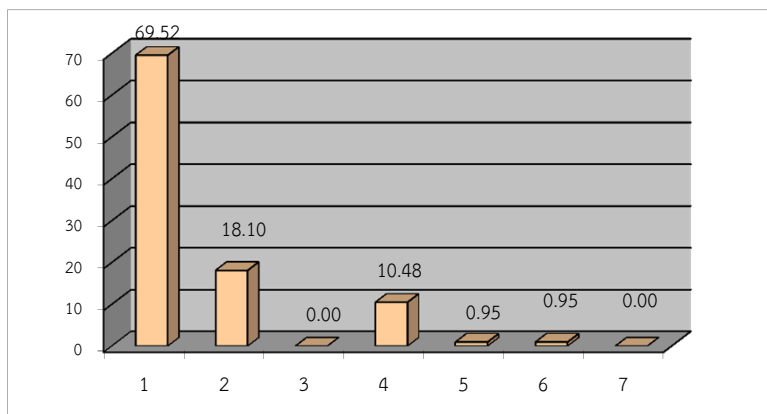
สายทางที่เกิดอุบัติเหตุรุนแรง

- 1.สาย อบ.3058 แยก ทล. 231 - ชำลำน้ำมูลน้อย จำนวน 1 ครั้ง
มีผู้เสียชีวิตชาย 2 ราย
- 2.สาย สพ.3003 แยก ทล. 322 - บ้านเตาอิฐา จำนวน 1 ครั้ง
มีผู้เสียชีวิตชาย 1 ราย บาดเจ็บ 10 ราย
- 3.สาย สน.2021 แยก ทล.22 - บ้านคำบิต จำนวน 2 ครั้ง
มีผู้เสียชีวิตชาย 1 ราย บาดเจ็บ 1 ราย

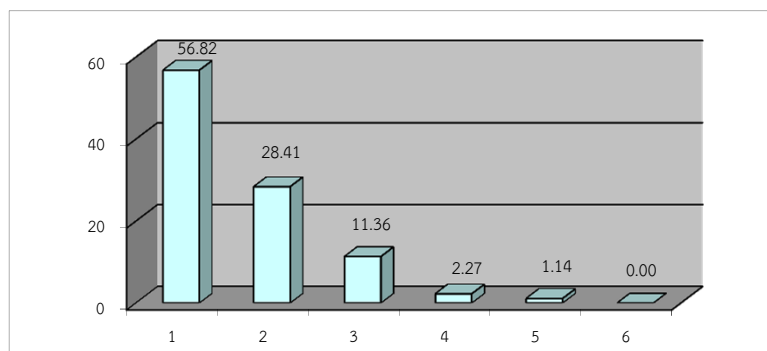
สาเหตุเบื้องต้นที่เกิดอุบัติเหตุ			คิดเป็น %
ขับรถเร็ว	30	ครั้ง	36.14
แซงในที่คับขัน	3	ครั้ง	3.61
คน/รถตัดหน้า	7	ครั้ง	8.43
เมาสุรา/ยาบ้า	32	ครั้ง	38.55
อุปกรณ์บกพร่อง	1	ครั้ง	1.20
หลับใน	1	ครั้ง	1.20
สิ่งกีดขวาง	0	ครั้ง	0.00
อื่น ๆ	9	ครั้ง	10.84



รถที่เกี่ยวข้องการเกิดอุบัติเหตุ			คิดเป็น %
จักรยานยนต์	73	คัน	69.52
รถยนต์ 4 ที่นั่ง	19	คัน	18.10
รถตู้	0	คัน	0.00
รถปิคอัพ	11	คัน	10.48
รถบรรทุก 6 ล้อ	1	คัน	0.95
รถบรรทุก 10 ล้อ	1	คัน	0.95
รถโดยสาร	0	คัน	0.00



ลักษณะบริเวณที่เกิดอุบัติเหตุ			คิดเป็น %
ทางตรง	50	ครั้ง	56.82
ทางโค้ง	25	ครั้ง	28.41
ทางแยก	10	ครั้ง	11.36
สะพาน	2	ครั้ง	2.27
ทางลาดชัน	1	ครั้ง	1.14
อื่น ๆ ระบุ	0	ครั้ง	0.00



แบบรายงานอุบัติเหตุในช่วงเทศกาลสงกรานต์ 2556

ระหว่างวันพฤหัสบดีที่ 11 เมษายน 2556 - วันอังคารที่ 16 เมษายน 2556

จำนวนเกิดอุบัติเหตุ	108	ครั้ง	
จังหวัดที่เกิดอุบัติเหตุมากที่สุด		อันดับ	
สมุทรสาคร	10	ครั้ง	
กระบี่	9	ครั้ง	
นนทบุรี	7	ครั้ง	
นครราชสีมา	7	ครั้ง	
จำนวนผู้เสียชีวิต	15	ราย	
ชาย	14	ราย	
หญิง	1	ราย	
จำนวนผู้บาดเจ็บ	130	ราย	
ชาย	90	ราย	
หญิง	40	ราย	

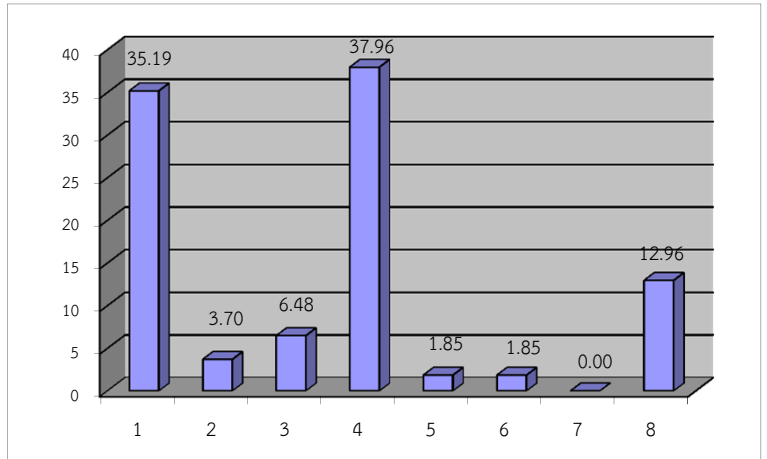
สายทางที่เกิดอุบัติเหตุบ่อยครั้ง

1. สาย นบ.3021 ถนนราชพฤกษ์ จ.นนทบุรี จำนวน 6 ครั้ง
2. สาย กบ.1002 แยก ทล. 4 - บ้านบางทราย จ.กระบี่ จำนวน 5 ครั้ง
3. สาย สค.2004 แยก 35 - พันท้ายนรสิงห์ จ.สมุทรสาคร จำนวน 3 ครั้ง

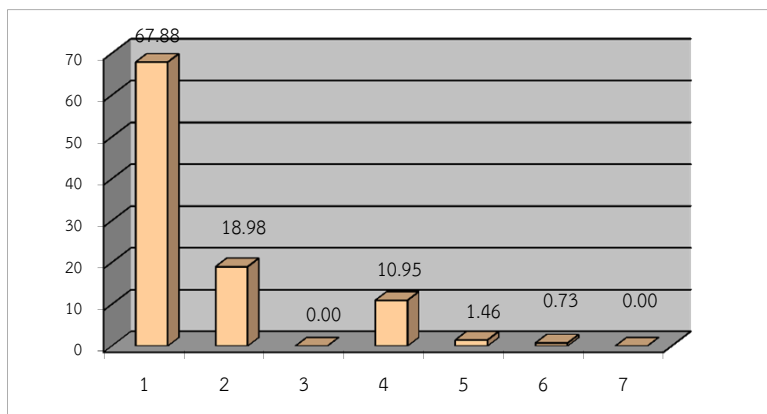
สายทางที่เกิดอุบัติเหตุรุนแรง

1. สาย อบ.3058 แยก ทล. 231 - ชำลำน่าน้ำมูลน้อย จำนวน 1 ครั้ง
มีผู้เสียชีวิตชาย 2 ราย
2. สาย สพ.3003 แยก ทล. 322 - บ้านเตาอิฐา จำนวน 1 ครั้ง
มีผู้เสียชีวิตชาย 1 ราย บาดเจ็บ 10 ราย
3. สาย สน.2021 แยก ทล.22 - บ้านคำบิต จำนวน 2 ครั้ง
มีผู้เสียชีวิตชาย 1 ราย บาดเจ็บ 2 ราย

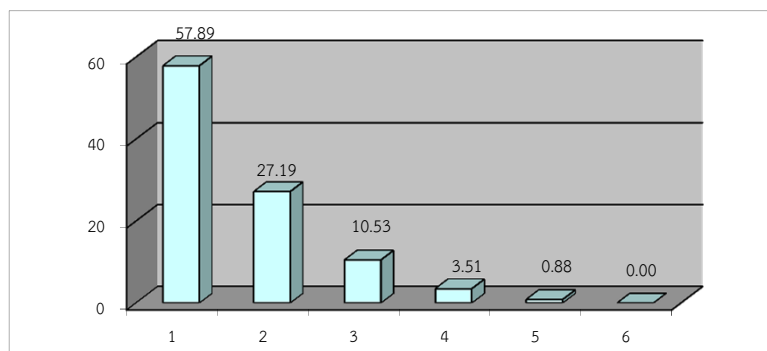
สาเหตุเบื้องต้นที่เกิดอุบัติเหตุ			คิดเป็น %
ขับรถเร็ว	38	ครั้ง	35.19
แซงในที่คับขัน	4	ครั้ง	3.70
คน/รถตัดหน้า	7	ครั้ง	6.48
เมาสุรา/ยาบ้า	41	ครั้ง	37.96
อุปกรณ์บกพร่อง	2	ครั้ง	1.85
หลับใน	2	ครั้ง	1.85
สิ่งกีดขวาง	0	ครั้ง	0.00
อื่น ๆ	14	ครั้ง	12.96



รถที่เกี่ยวข้องการเกิดอุบัติเหตุ			คิดเป็น %
จักรยานยนต์	93	คัน	67.88
รถยนต์ 4 ที่นั่ง	26	คัน	18.98
รถตู้	0	คัน	0.00
รถปิคอัพ	15	คัน	10.95
รถบรรทุก 6 ล้อ	2	คัน	1.46
รถบรรทุก 10 ล้อ	1	คัน	0.73
รถโดยสาร	0	คัน	0.00



ลักษณะบริเวณที่เกิดอุบัติเหตุ			คิดเป็น %
ทางตรง	66	ครั้ง	57.89
ทางโค้ง	31	ครั้ง	27.19
ทางแยก	12	ครั้ง	10.53
สะพาน	4	ครั้ง	3.51
ทางลาดชัน	1	ครั้ง	0.88
อื่น ๆ ระบุ	0	ครั้ง	0.00



แบบรายงานอุบัติเหตุในช่วงเทศกาลสงกรานต์ 2556

ระหว่างวันพฤหัสบดีที่ 11 เมษายน 2556 - วันพุธที่ 17 เมษายน 2556

จำนวนเกิดอุบัติเหตุ	119	ครั้ง	
จังหวัดที่เกิดอุบัติเหตุมากที่สุด		อันดับ	
สมุทรสาคร	10	ครั้ง	
กระบี่	9	ครั้ง	
นนทบุรี	7	ครั้ง	
นครราชสีมา	7	ครั้ง	
จำนวนผู้เสียชีวิต	19	ราย	
ชาย	17	ราย	
หญิง	2	ราย	
จำนวนผู้บาดเจ็บ	145	ราย	
ชาย	103	ราย	
หญิง	42	ราย	

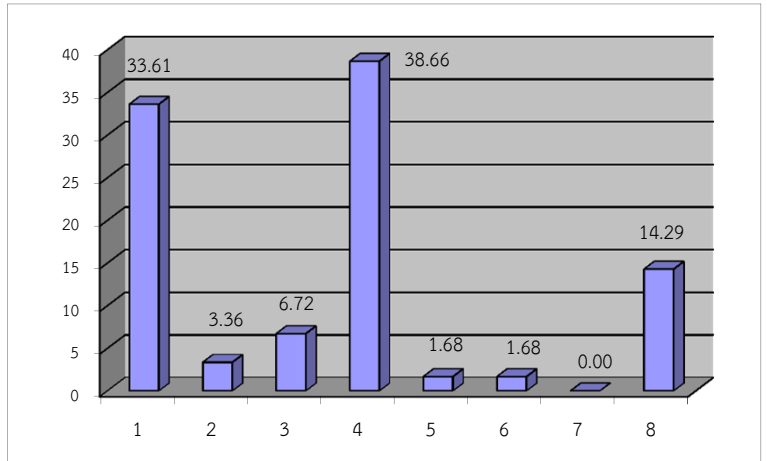
สายทางที่เกิดอุบัติเหตุบ่อยครั้ง

1. สาย นบ.3021 ถนนราชพฤกษ์ จ.นนทบุรี จำนวน 6 ครั้ง
2. สาย กบ.1002 แยก ทล. 4 - บ้านบางทราย จ.กระบี่ จำนวน 5 ครั้ง
3. สาย สค.2004 แยก 35 - พันท้ายนรสิงห์ จ.สมุทรสาคร จำนวน 3 ครั้ง

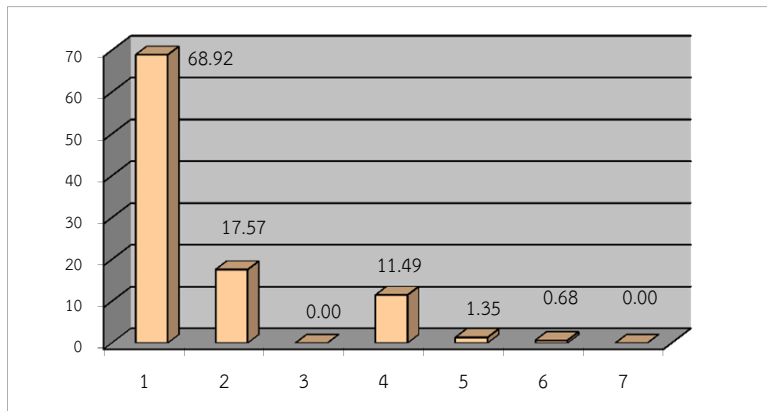
สายทางที่เกิดอุบัติเหตุรุนแรง

1. สาย อบ.3058 แยก ทล. 231 - ชำมลำน้ำมูลน้อย จำนวน 1 ครั้ง
มีผู้เสียชีวิตชาย 2 ราย
2. สาย สพ.3003 แยก ทล. 322 - บ้านเตาอิฐ จำนวน 1 ครั้ง
มีผู้เสียชีวิตชาย 1 ราย บาดเจ็บชาย 10 ราย
3. สาย อน.4003 แยก ทล.3013 - บ้านประดู่ยืน จำนวน 1 ครั้ง
มีผู้เสียชีวิตชาย 1 ราย บาดเจ็บชาย 4 ราย

สาเหตุเบื้องต้นที่เกิดอุบัติเหตุ		คิดเป็น %
ขับรถเร็ว	40 ครั้ง	33.61
แข่งในที่คับขัน	4 ครั้ง	3.36
คน/รถตัดหน้า	8 ครั้ง	6.72
เมาสุรา/ยาบ้า	46 ครั้ง	38.66
อุปกรณ์บกพร่อง	2 ครั้ง	1.68
หลับใน	2 ครั้ง	1.68
สิ่งกีดขวาง	0 ครั้ง	0.00
อื่น ๆ	17 ครั้ง	14.29



รถที่เกี่ยวข้องการเกิดอุบัติเหตุ		คิดเป็น %
จักรยานยนต์	102 คัน	68.92
รถยนต์ 4 ที่นั่ง	26 คัน	17.57
รถตู้	0 คัน	0.00
รถปิคอัพ	17 คัน	11.49
รถบรรทุก 6 ล้อ	2 คัน	1.35
รถบรรทุก 10 ล้อ	1 คัน	0.68
รถโดยสาร	0 คัน	0.00



ลักษณะบริเวณที่เกิดอุบัติเหตุ		คิดเป็น %
ทางตรง	73 ครั้ง	58.40
ทางโค้ง	33 ครั้ง	26.40
ทางแยก	13 ครั้ง	10.40
สะพาน	4 ครั้ง	3.20
ทางลาดชัน	2 ครั้ง	1.60
อื่น ๆ ระบุ	0 ครั้ง	0.00

